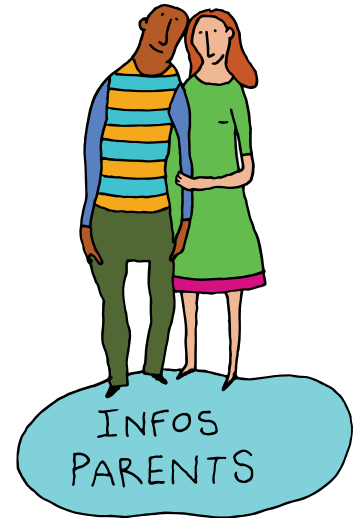




*Association des Parents
d'Élèves de Satigny*



RETOUR À L'ÉCOLE

Chers membres, chers parents

Dès lundi, nos enfants reprendront le chemin de l'école à plein temps. Afin que cette reprise se passe au mieux, voici quelques consignes à ne pas oublier:

- 1) L'école est obligatoire.
- 2) **L'accès au préau est formellement interdit aux parents.** Ceux-ci respectent une distance de 2 mètres avec les enfants et les autres adultes. Les parents ne se regroupent pas à plus de 5 près de l'école.
- 3) Les élèves se rendent dans le préau uniquement **5 minutes avant l'heure de début des cours** (7h55 le matin ou 13h25 l'après-midi). Les enfants se rendent seuls dans leur classe, **il n'y a pas de cortège**. Le temps d'accueil pour les 1P et 2P est maintenu.
- 4) Les élèves qui ne sont pas pris en charge par **le parascolaire (GIAP)** quittent le préau et rejoignent directement leurs parents ou leur domicile. Attention de **vérifier les agendas de fréquentation des enfants et de les modifier si besoin** sur my.giap.ch.

En espérant que la reprise à 100% de l'école se passera au mieux pour tout le monde, nous sommes à votre disposition pour toute question ou toute aide que l'on pourrait vous apporter dans la mesure de nos moyens.

Pour le comité
Xavier Barbosa, président